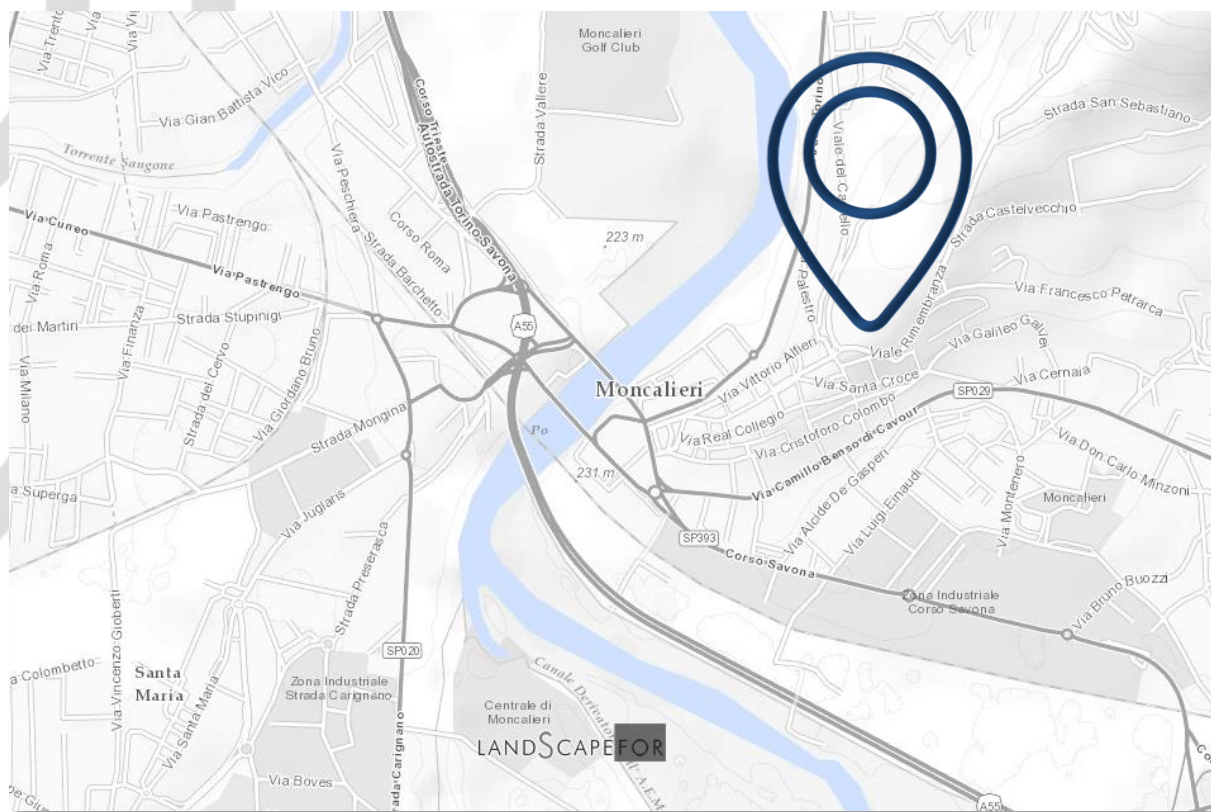
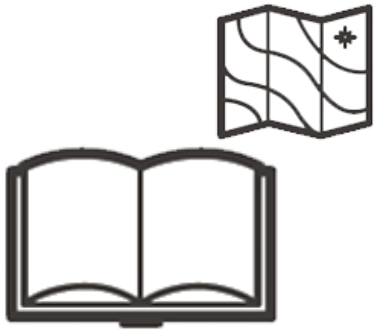


CREAZIONE DI UN POI

Point Of Interest



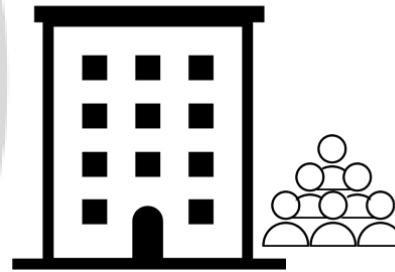
RICERCA dei MATERIALI



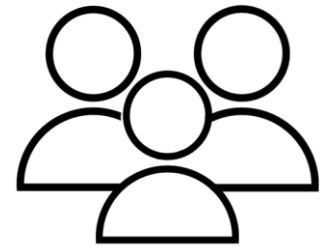
BIBLIOTECA
e
ARCHIVI DORMIENTI



WEB

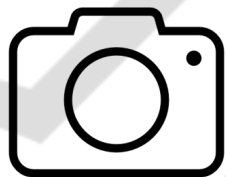


SCUOLA

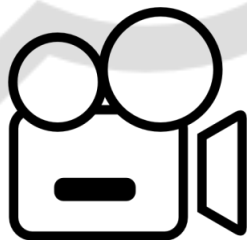


FAMIGLIA E AMICI

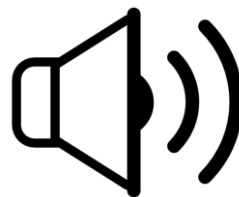
ORGANIZZAZIONE dei MATERIALI I MEDIA



IMMAGINI



VIDEO

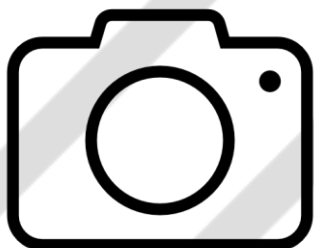


AUDIO



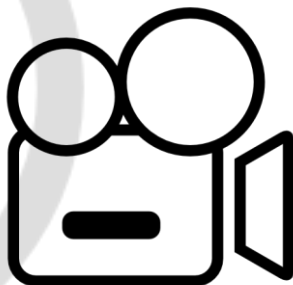
TESTI

DESCRIZIONE con DIDASCALIE



IT _____

EN _____



IT _____

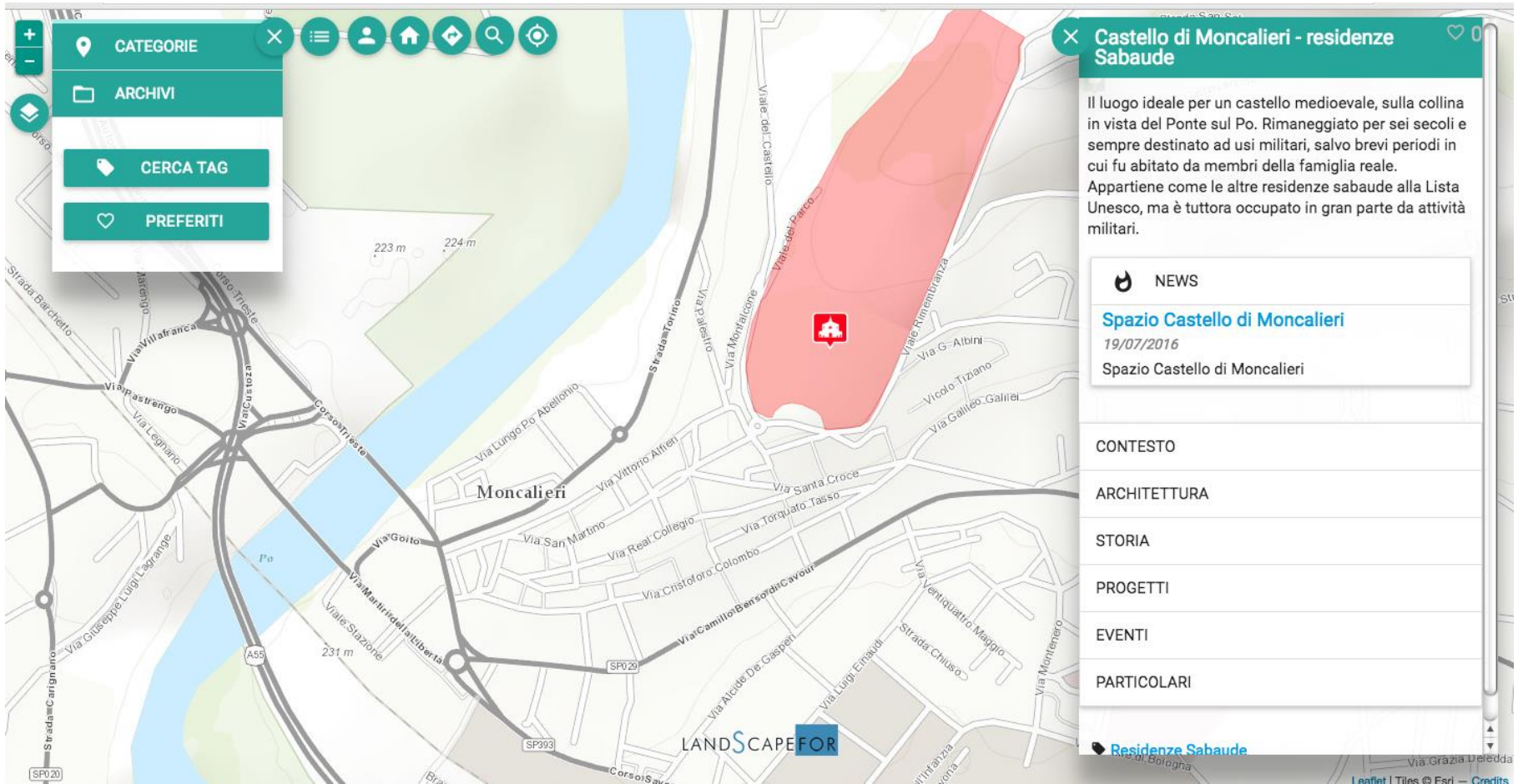
EN _____

ORGANIZZAZIONE dei MATERIALI



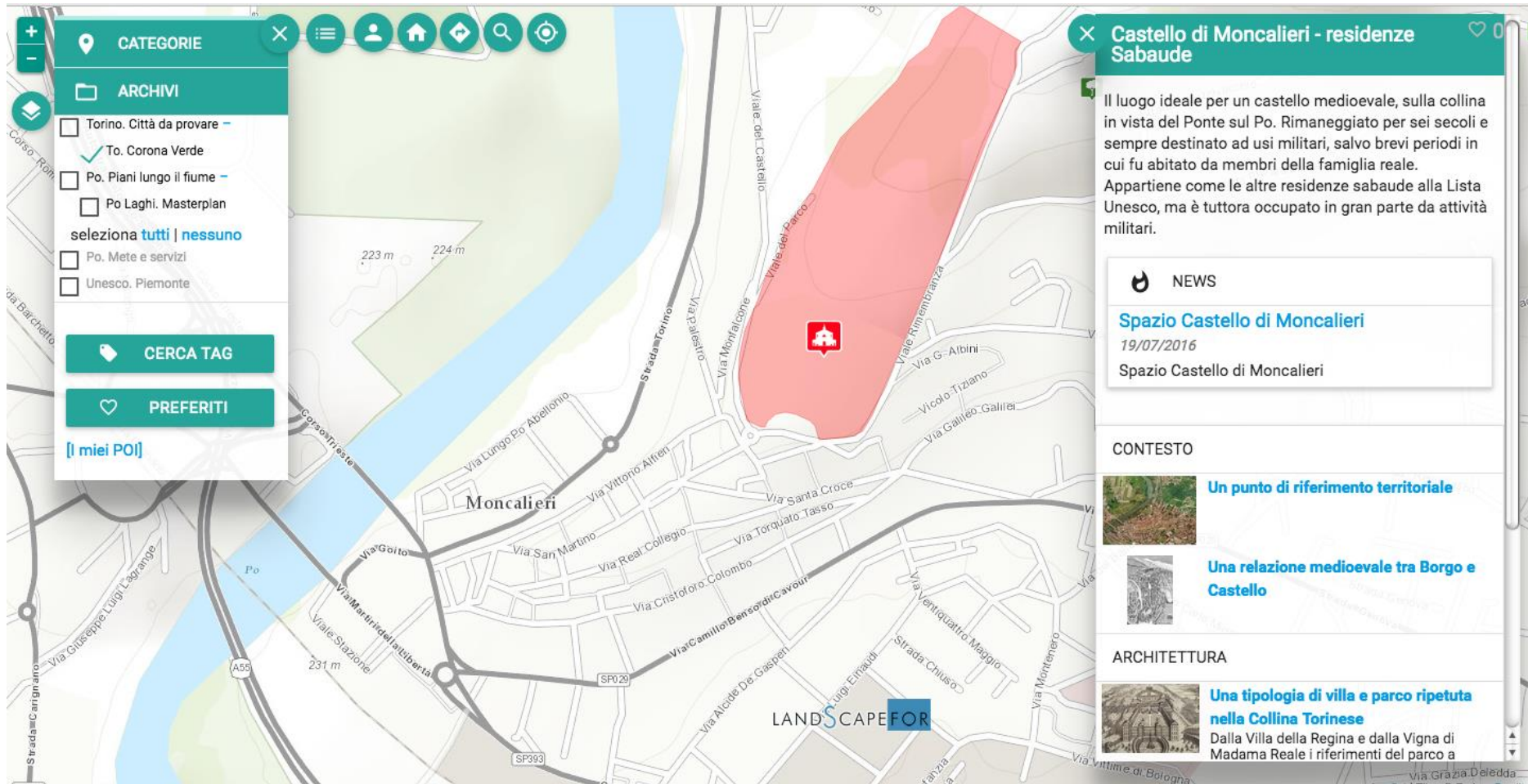
I MEDIA NEL POI: I CAPITOLI

ORGANIZZAZIONE dei MATERIALI



IL RACCONTO IN FORMA DI SEQUENZA

ORGANIZZAZIONE dei MATERIALI



IL RACCONTO IN FORMA DI SEQUENZA

CREAZIONE DI UN POI

Nuovo Punto di interesse (POI)

Un **POI** è un punto di interesse (*point of interest*). Hai la possibilità di crearne di personali.

(Riempi almeno tutti i campi segnati con *.)

Nome del POI*

Nome del POI

Categoria*



Archivi



Localizzazione*



Fumetto



Descrizione e collegamenti



Opzioni avanzate



Permessi gruppo



Ricordati di salvare:

SALVA

Note personali (private)

Modifica Punto di interesse (POI)

 Elimina  Vedi in Atlas

(Riempi almeno tutti i campi segnati con *.)

SALVA

Nome del POI*

Castello di Moncalieri - residenze Sabau

Categoria*



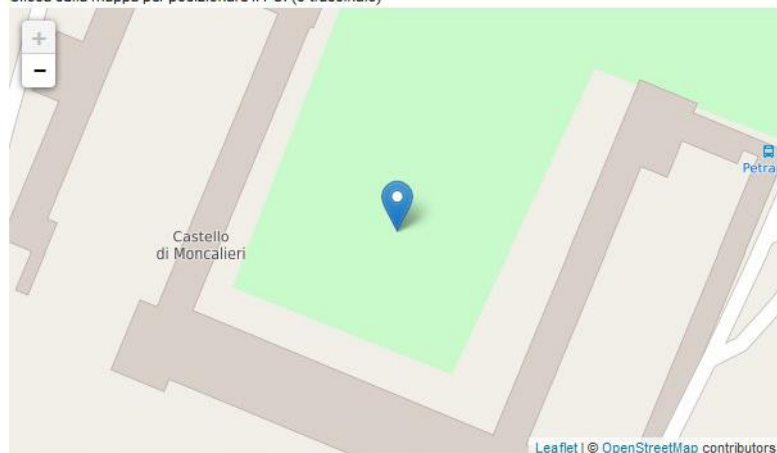
Archivi



Localizzazione*



Clicca sulla mappa per posizionare il POI (o trascinalo)



Comune

Indirizzo (Via/Piazza, civico)

Piazza Castello, 1, Torino

Latitudine

45.002691

Longitude

7.687813

Funzionalità avanzata: Nel seguente campo hai la possibilità di inserire un **GeoJSON**. Il GeoJSON è uno standard molto diffuso per definire aree e tracciati su una mappa. Per generare una mappa o un tracciato GeoJSON puoi usare ad esempio il servizio geojson.io.

CREAZIONE DI UN MEDIA

Aggiungi media

Nome del media *

Il mio media

Capitolo *



Archivi



Associa ai POI *



File multimediale



Descrizione e collegamenti



Crediti e copyright



Opzioni avanzate



Ricordati di salvare:

SALVA

Note personali private:

Bla bla...

Modifica media

SALVA

Nome del media *

Una tipologia di villa e parco ripetuta ne

Capitolo *

Archivi

Associa ai POI *

Castello di Moncalieri - residenze Sabaude

File multimediale

Tipo di file

Immagine, video, audio, PDF, ...

Codice video da YouTube

Cambia o aggiungi l'anteprima (100x85)

Elimina

FILE

LANDSCAPEFOR

Associazione culturale

Castello di Moncalieri - residenze Sabaude / Architettura

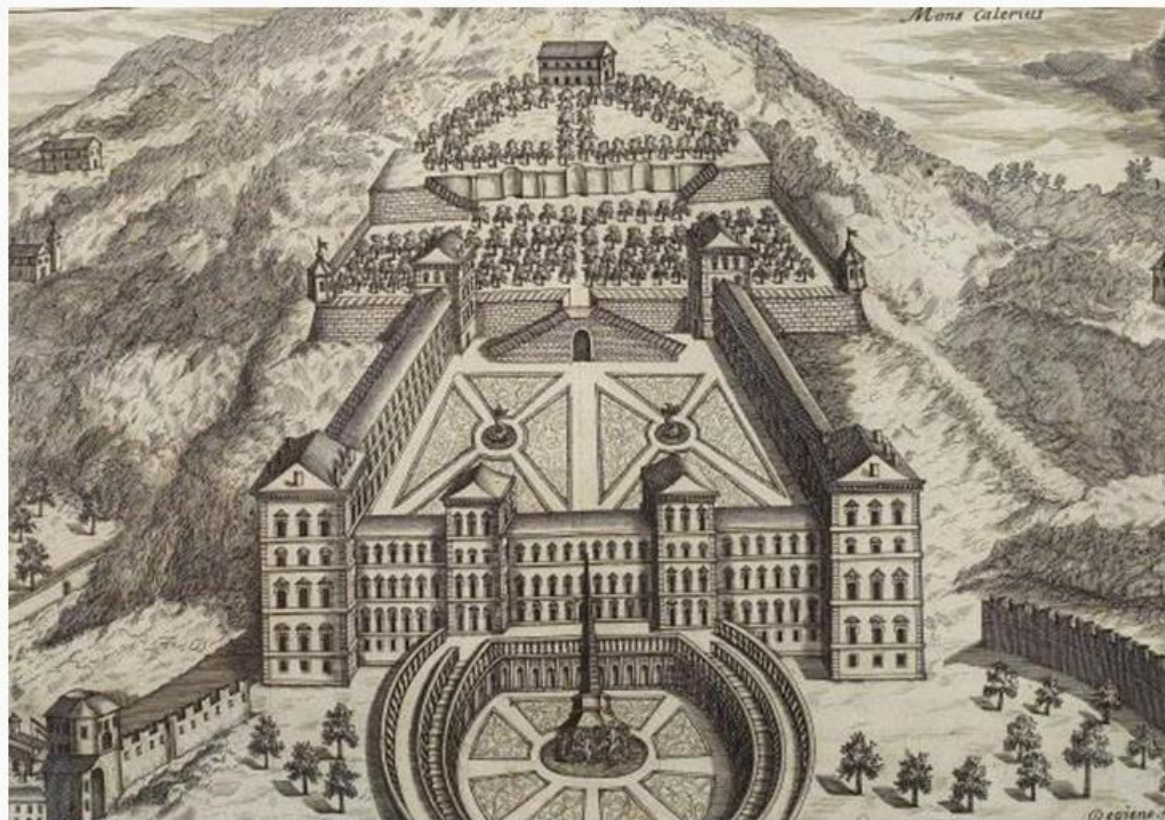
Una tipologia di villa e parco ripetuta nella Collina Torinese



Dalla Villa della Regina e dalla Vigna di Madama Reale i riferimenti del parco a monte e del parterre panoramico a valle: Ma tutto qui è in formato gigante, a partire dal grande complesso edificato che mantiene l'origine difensiva e le geometrie del fortilizio con la grande corte interna.

Incisione del 1711

📍 [To. Corona Verde, Unesco. Piemonte](#)



COMPETENZE DA FORMARE

COMPETENZE UMANISTICHE

Estrarre materiale da archivi e biblioteche, intervistare i testimoni di epoche diverse e cogliere le immagini rappresentative dei luoghi

Individuare gli aspetti essenziali di immagini utili per il racconto

Comprendere le componenti storiche-ambientali e sociali leggibili sul territorio

Classificare in modo codificato materiali e fonti

Strutturare la descrizione di luoghi, storie, relazioni per immagini e didascalie

Tradurre testi di immediata comprensione in lingue diverse

COMPETENZE TECNICHE

Riprodurre documenti, mappe storiche, frame di video e film

Georeferenziare punti, linee e superfici sul territorio con l'utilizzo di software specifici

Editare immagini, video e testi in modo appropriato per l'uso dell'Atlante con software specifici anche open source

Organizzare i materiali multimediali in database e archivi ordinati e condivisi

Comporre i risultati raggiunti in format digitali o cartacei di efficace comunicazione

RUOLO di ASSOCIAZIONE LANDSCAPEFOR (TUTOR AZIENDALE)

L'associazione LandscapeFOR svolge il ruolo di tutor aziendale previsto dalla normativa per le esperienze di alternanza scuola lavoro.

In particolare:

- collabora con il tutor scolastico nella scelta dei temi e dei luoghi dell'indagine degli studenti,
- gestisce il sito internet che consente lo svolgimento dei laboratori degli studenti, il monitoraggio degli insegnanti e la gestione dei dati e il loro output finale
- fornisce elementi formativi per le competenze di cui gli studenti hanno necessità, coprendo tutti gli aspetti derivanti dalla realizzazione delle attività e assicurando in particolare le capacità tecniche necessarie per:
 - Georeferenziazione dei Point of Interest tramite l'utilizzo di software specifici
 - Utilizzo di software open source per la gestione dei file multimediali
 - Redazione di bibliografie e didascalie
- fornisce assistenza tecnica a distanza in caso di necessità.